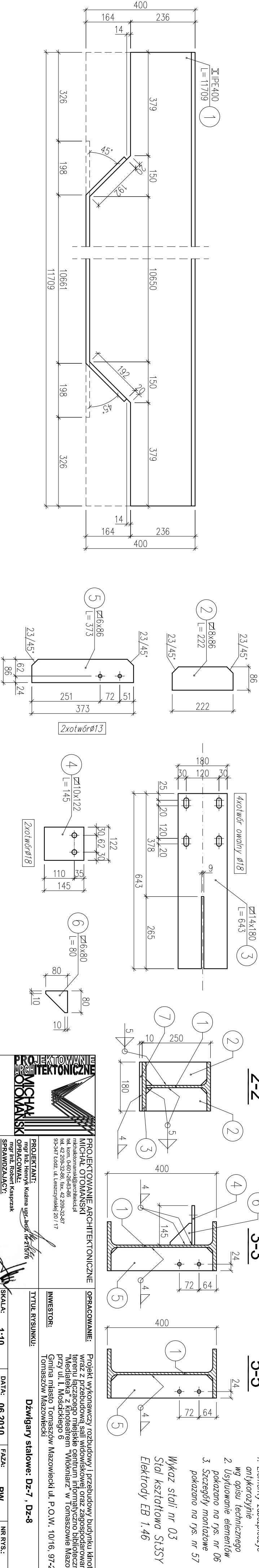
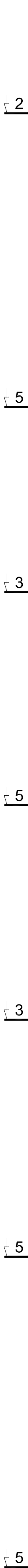
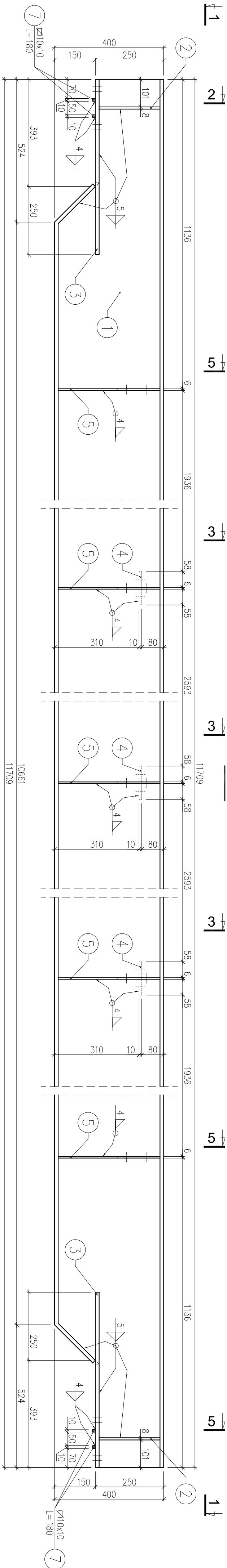
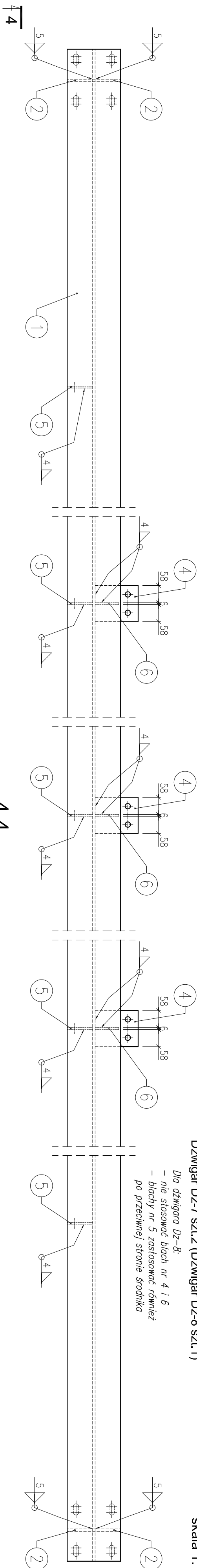


Dźwigary stalowe: Dz-7 , Dz-8

Dźwigar Dz-7 szt.2 (Dźwigar Dz-8 szt.1)

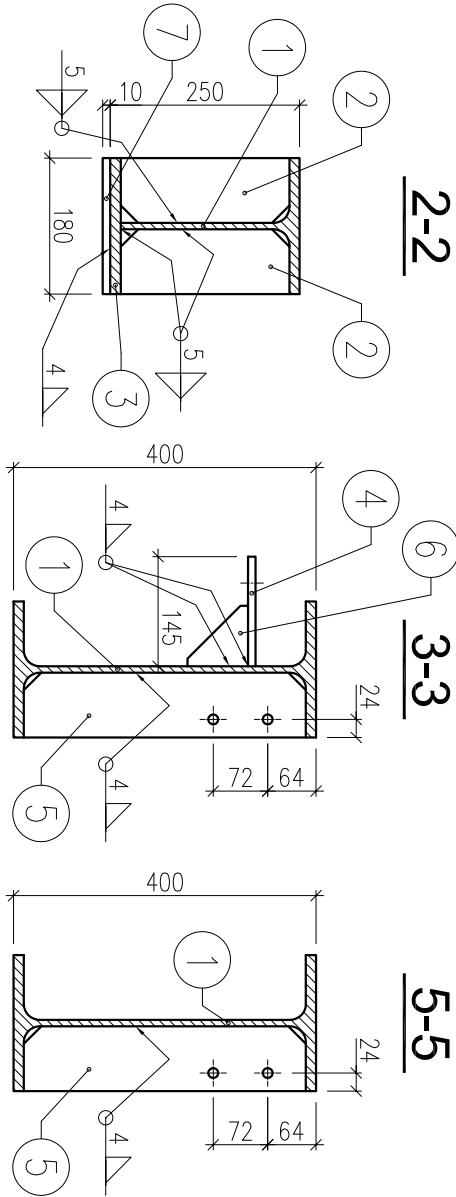
skala 1:10



2-2

3-3

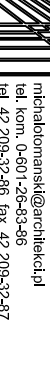
5-5



UWAGI:

1. Elementy zabezpieczyć antykorozyjnie
2. Usytuowanie elementów pokazano na rys. nr 060
3. Szczegóły montażowe pokazano na rys. nr 57

Wykaz stali nr 03
Stal kształtowa St3S
Elektrody EB 1.46

				
PROJEKTOWANIE ARCHITEKTONICZNE MICHAŁ OTOMANSKI mitchalotomanski@architektoid.pl tel. kom. 0-601-26-83-96 tel. kom. 0-601-26-83-96, fax. 42 209-32-487 93-341 Łódź, ul. Łaszczkińskiego 20 / 17				
PROJEKTANT: mgr inż. Henryk Kuźma upr. bud. nr 21576 OPRACOWAŁ: mgr inż. Robert Kasprzak SPRAWDZIŁAŁY: mgr inż. Tomasz Kuźma upr. bud. nr 10929/WK				
OPRACOWANIE: Projekt wykonawczy rozbudowy i przebudowy budynku kinoatelium wraz z przebudową sali widowiskowej oraz zagospodarowaniem terenu i otoczenia miejskiego centrum informacyjno bibliotecznego "Mediateka" z kinoteatrem "Wolkanar" w Tomaszowie Mazowieckim przy ul. I. Młodziejowskiego 6 INWESTOR: Gmina miasto Tomaszów Mazowiecki ul. P.O.W. 10/16, 97-200 Tomaszów Mazowiecki				
TYTUŁ RYSUNKU: Dźwigiary stalowe: Dz-7, Dz-8				
SKALA:	1:10	DATA:	06.2010	FAZA:
		PW		NR RYS.:
				60